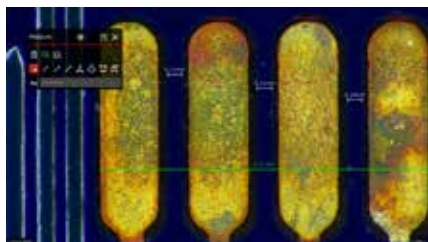




Simplicidad, precisión cromática y colaboración en tiempo real

Cámara de microscopio
Flexacam C3 12 MP

Ahorre tiempo con la cámara de microscopio Flexacam C3 a la hora de capturar, documentar y compartir imágenes. Transforme su microscopio en una estación de obtención de imágenes digitales autónoma sin necesidad de un PC. Tome decisiones fiables y precisas para sus tareas de aplicación con una gran precisión de color. Los colores realistas y los detalles finos se obtienen gracias al sensor CMOS de 12 MP, el amplio rango dinámico y el rápido procesamiento de señales. Colabore en tiempo real y revise las imágenes de forma eficiente en equipo aprovechando la rápida visualización de imágenes en tiempo real.



Sencillez de la cámara sin PC

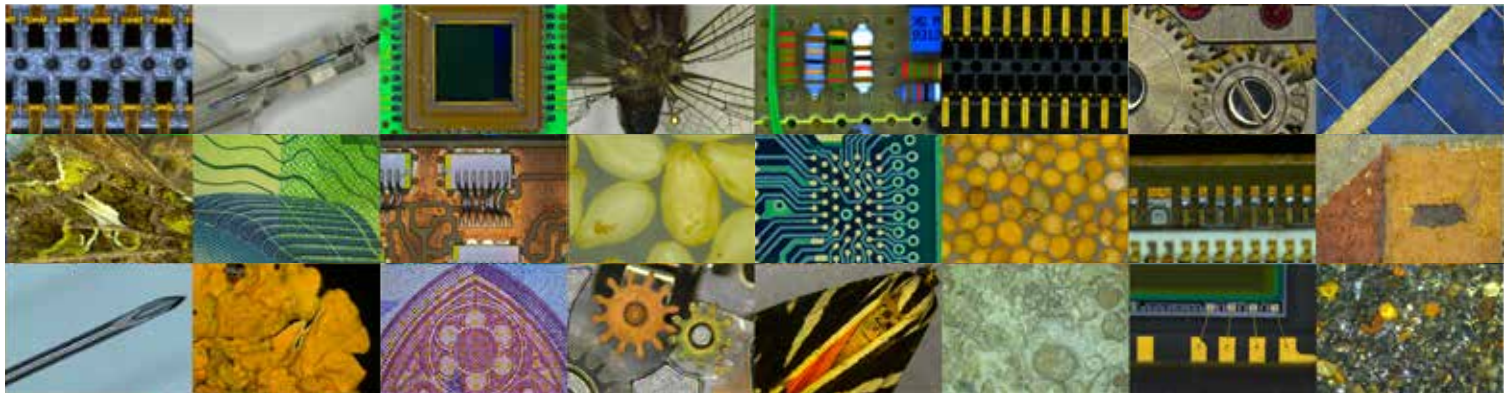
- > Mejore la documentación de forma flexible con herramientas intuitivas de medición, anotación, superposición y red
- > Visualice las imágenes directamente en un monitor y grabe vídeos en full HD de hasta 30 fotogramas por segundo
- > Guarde imágenes en una red local envíelas adjuntas en correos electrónicos para un intercambio y almacenamiento sencillos

Potente precisión cromática

- > El rango dinámico del sensor y la unidad de procesamiento de señales proporcionan una reproducción precisa del color
- > Los detalles finos de la muestra se muestran gracias al sensor CMOS de 12 MP
- > Analice con rapidez muestras con áreas claras y oscuras gracias a la rápida autoexposición

Colaboración en tiempo real

- > Visualización clara y suave de los movimientos de la muestra en la pantalla gracias a la alta velocidad de fotogramas de hasta 60 fps y la alta velocidad de transferencia de señal desde el sensor al monitor
- > Visualización de imágenes en tiempo real y capturadas directamente en un monitor de forma simultánea por varios usuarios cuando se utilizan en modo independiente o como estación de trabajo



ESPECIFICACIONES

Tipo de sensor	CMOS
Tamaño del sensor	1 / 2.3"
Formato del sensor	H: 4000; V: 3000 (12 MP)
Dimensiones de píxel	1,55 µm × 1,55 µm
Modo de obturador	Enrollable
Interfaz de datos	USB 3.1 tipo C
Opciones de conexión adicionales	HDMI 2.0a 4 × USB 2.0 Ethernet RJ45 Conector jack de 2,5 mm para el interruptor de mano/pie
Interfaz mecánica	Montura C
Intervalo de exposición	100 µs – 120 ms
Fotogramas por segundo	4K / 60 fps en modo HDMI
Disparo	Pedal
Refrigeración del sensor	Pasivo
Aumento	0–42 dB
Profundidad de bits / Profundidad de color	8 bits
Opciones de binning	Ninguna
Filtro óptico	Filtro de corte IR 650 nm
Sistema operativo	LAS X / independiente
Consumo de energía	< 15 W
Temperatura de funcionamiento	10 °C – 40 °C

